



# Análisis de las alternativas para el Corredor Midtown

**M**etro Transit, en asociación con el Condado de Hennepin y la Ciudad de Minneapolis, ha iniciado un análisis de las alternativas para identificar posibles mejoras de tránsito en el Corredor Midtown. El objetivo de un sistema de transporte rápido en el Corredor Midtown es mejorar la movilidad, aumentar el número de usuarios y mejorar las conexiones de tránsito a través de un servicio de transporte frecuente, confiable y de alta calidad en este corredor comercial concurrido.

## ¿Cuál es el propósito del análisis de las alternativas para el Corredor Midtown?

El propósito del análisis de las alternativas es identificar y analizar los beneficios, costos e impactos asociados a diversas alternativas de tránsito en el Corredor Midtown. Esta información nos ayudará a entender cómo un sistema de transporte rápido puede mejorar el servicio de tránsito y aumentar la cantidad de pasajeros, al mismo tiempo que fomenta el desarrollo local sostenible dentro de un entorno urbano establecido.

## ¿Qué modos y alineaciones se estudiarán en el análisis de las alternativas para el Corredor Midtown?

Los modos a tener presente en este análisis de las alternativas incluyen: autobuses, tranvías, autobuses de tránsito rápido (BRT), carriles de autobuses

dedicados y trenes ligeros (LRT). Las dos alineaciones que se estudian son la calle Lake Street y Midtown Greenway en el sur de Minneapolis.

## ¿Cuál es el resultado esperado del análisis de las alternativas para el Corredor Midtown?

El análisis de las alternativas se traducirá en la selección de una alternativa que mejor se adapte a las necesidades de transporte de la comunidad local en términos de viabilidad técnica, costos y beneficios. Esto a menudo se denomina la alternativa preferida localmente (locally preferred alternative, LPA). Un análisis de las alternativas es el primer paso hacia la financiación federal de un proyecto de sistema de transporte rápido.

## ¿Cuál es el proceso de estudio para identificar la LPA?

Las actividades de estudio se dividen en cuatro etapas principales:

1. El inicio del proyecto, durante el cual se desarrolla un planteamiento del problema global junto con las metas y objetivos para posibles soluciones.
2. El desarrollo inicial y la selección del universo de alternativas.
3. El refinamiento y la evaluación detallada de las alternativas más prometedoras.
4. La evaluación final de las alternativas y el desarrollo de recomendaciones.



Tranvía



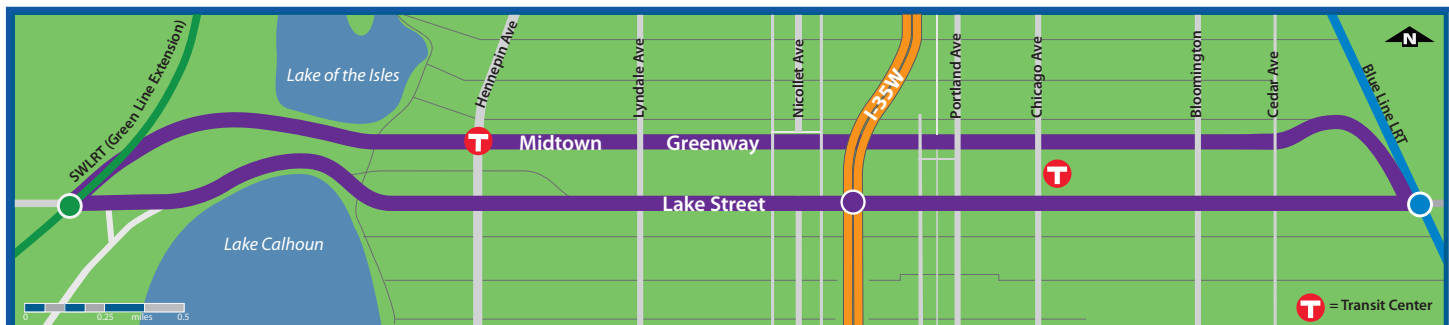
BRT



Carril de autobús dedicado



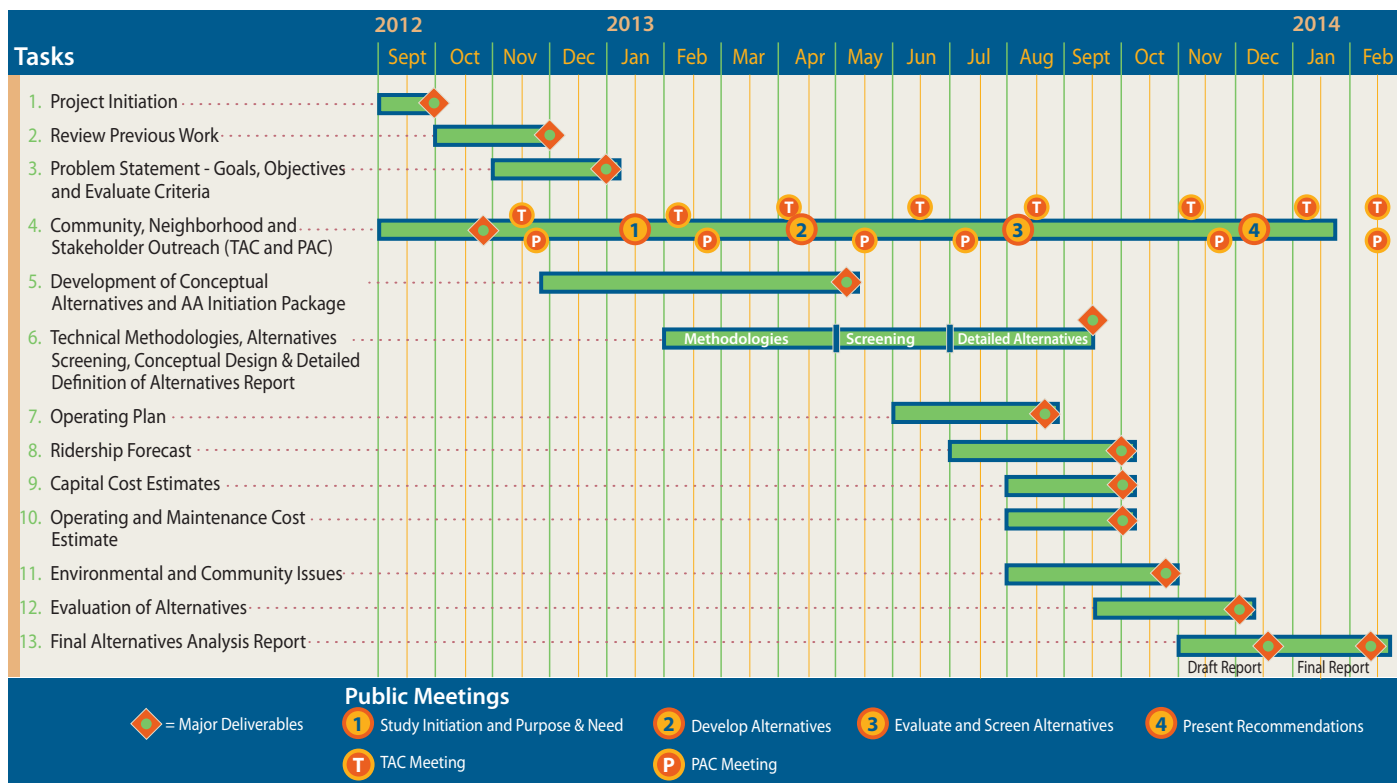
LRT





## ¿Cuánto tiempo se demorará completar el análisis de las alternativas para el Corredor Midtown?

El análisis de las alternativas para el Corredor Midtown se lleva a cabo en tres etapas. Se espera que el proceso del análisis de las alternativas para el Corredor Midtown tome aproximadamente 18 meses en ser completado. El calendario propuesto para el análisis de las alternativas para el Corredor Midtown se muestra a continuación.



## ¿Cómo puedo estar informado y participar?

- Participe de una reunión de puertas abiertas al público
- Visite el sitio web del proyecto en [www.midtowntransitway.org](http://www.midtowntransitway.org)
- Síguenos en Facebook en [www.facebook.com/metrotransitm](http://www.facebook.com/metrotransitm)
- O bien, siga nuestro Twitter feed: @metrotransitm
- Reciba actualizaciones por correo electrónico: [midtown@metrotransit.org](mailto:midtown@metrotransit.org)



Para obtener más información:

Michael Mechtenberg  
[midtown@metrotransit.org](mailto:midtown@metrotransit.org)  
 612-349-7793



# Análisis de las alternativas para el Corredor Midtown

## ¿Cuál es el propósito del Proyecto del Corredor Midtown Transitway?

El propósito del Proyecto del Corredor Midtown Transitway es ofrecer un servicio de transporte conveniente y de alta calidad, que satisfaga las necesidades de viaje actuales y futuras, atraiga a nuevos pasajeros y que apoye el crecimiento y desarrollo sostenible en el corredor.



## ¿Por qué es necesario un sistema de transporte rápido en el Corredor Midtown?

### La ausencia de un servicio de transporte fiable y atractivo

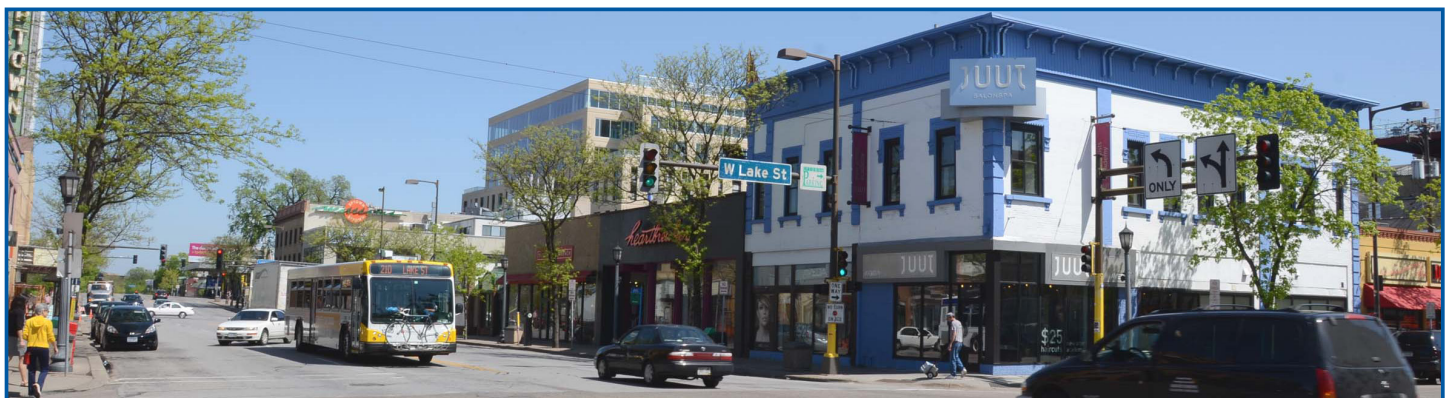
El servicio de autobús a lo largo de la calle Lake Street se ve obstaculizado por las velocidades de marcha lenta y escasa fiabilidad. Los retrasos causados por las señales y el embarque de pasajeros son los factores clave que contribuyen a la lentitud del servicio. Además, muchas de las paradas de autobús a lo largo del corredor también carecen de instalaciones de pasajeros adecuadas. Es necesario realizar mejoras en el servicio de transporte de pasajeros y las instalaciones a fin de ofrecer una alternativa de transporte que sea competitiva con el automóvil y que aliente a más personas a usar el sistema de transporte para viajes de desplazamiento diario y otros viajes.

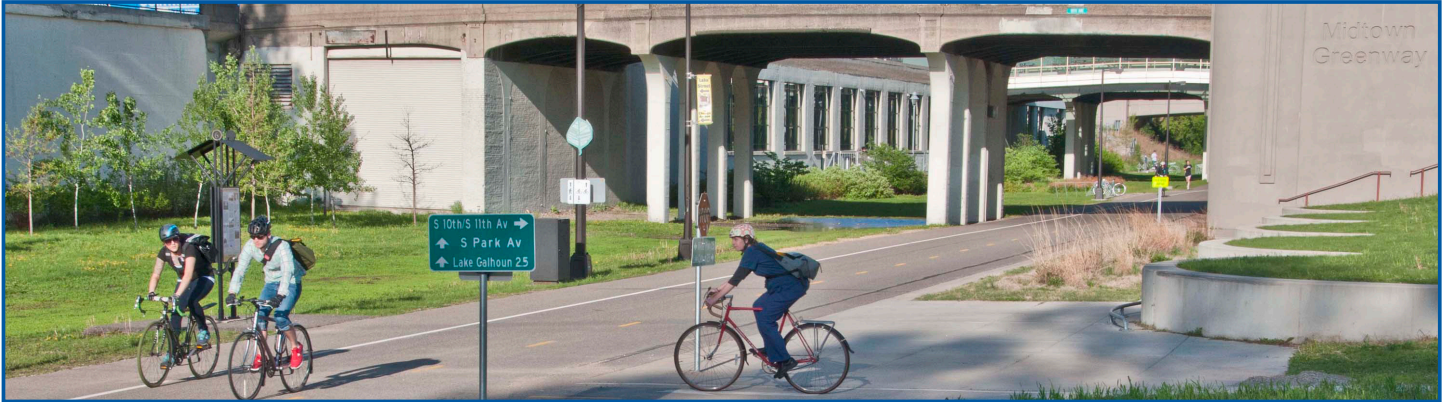
### Tener acceso a los centros de trabajo y los principales destinos

Es necesario mejorar el acceso a los centros de trabajo, tanto dentro como fuera del corredor. A medida que los patrones de viaje de la región continúan descentralizándose, el tránsito debe ser más atractivo para atraer a los pasajeros hacia los crecientes mercados de viaje no céntricos. Mejores conexiones este-oeste, existentes y previstas, para el sistema de transporte rápido aumentarán la accesibilidad de los usuarios del sistema de transporte y crearán una sinergia entre nuestra creciente red de sistemas de transporte rápido de alta frecuencia y alta capacidad en la región.

### Un gran número de personas que dependen del sistema de transportet

El estudio de área del Corredor Midtown dispone de un gran número de personas que utilizan el sistema de transporte como su principal medio de transporte. Un análisis demográfico del estudio de área muestra que los residentes del corredor poseen un 30 por ciento menos automóviles por conductor que el resto del área metropolitana. Esta característica indica que más personas del corredor utilizan el sistema de transporte. Un sistema de transporte mejorado en el corredor es necesario para servirles mejor a estas personas.





**Además de abordar las necesidades de transporte en el Corredor Midtown, los objetivos del estudio identificarán una inversión del sistema de transporte rápido para:**

1. Aumentar el uso del sistema de transporte entre los residentes y visitantes del corredor.
2. Mejorar la movilidad regional y el acceso local a trabajos y actividades.
3. Catalizar y apoyar el desarrollo económico a lo largo del corredor.
4. Desarrollar un sistema de transporte rápido rentable que esté bien posicionado para la implementación.
5. Apoyar a una comunidad más saludable y mejorar el medio ambiente en general.



Calle Lake Street

**¿Cómo puedo estar informado y participar?**

- Participe de una reunión de puertas abiertas al público
- Visite el sitio web del proyecto en [www.midtowntransitway.org](http://www.midtowntransitway.org)
- Síguenos en Facebook en [www.facebook.com/metrotransitm](http://www.facebook.com/metrotransitm)
- O bien, siga nuestro Twitter feed: @metrotransitm
- Reciba actualizaciones por correo electrónico: [midtown@metrotransit.org](mailto:midtown@metrotransit.org)



Midtown Greenway

Para obtener más información:

Michael Mechtenberg

[midtown@metrotransit.org](mailto:midtown@metrotransit.org)

612-349-7793